



# Сопло веерное СВ-1200

## Технические характеристики

**По вопросам продаж и поддержки обращайтесь:**

Архангельск (8182)63-90-72

Астана +7(7172)727-132

Белгород (4722)40-23-64

Брянск (4832)59-03-52

Владивосток (423)249-28-31

Волгоград (844)278-03-48

Вологда (8172)26-41-59

Воронеж (473)204-51-73

Екатеринбург (343)384-55-89

Иваново (4932)77-34-06

Ижевск (3412)26-03-58

Казань (843)206-01-48

Калининград (4012)72-03-81

Калуга (4842)92-23-67

Кемерово (3842)65-04-62

Киров (8332)68-02-04

Краснодар (861)203-40-90

Красноярск (391)204-63-61

Курск (4712)77-13-04

Липецк (4742)52-20-81

Магнитогорск (3519)55-03-13

Москва (495)268-04-70

Мурманск (8152)59-64-93

Набережные Челны (8552)20-53-41

Нижний Новгород (831)429-08-12

Новокузнецк (3843)20-46-81

Новосибирск (383)227-86-73

Орел (4862)44-53-42

Оренбург (3532)37-68-04

Пенза (8412)22-31-16

Пермь (342)205-81-47

Ростов-на-Дону (863)308-18-15

Рязань (4912)46-61-64

Самара (846)206-03-16

Санкт-Петербург (812)309-46-40

Саратов (845)249-38-78

Смоленск (4812)29-41-54

Сочи (862)225-72-31

Ставрополь (8652)20-65-13

Тверь (4822)63-31-35

Томск (3822)98-41-53

Тула (4872)74-02-29

Тюмень (3452)66-21-18

Ульяновск (8422)24-23-59

Уфа (347)229-48-12

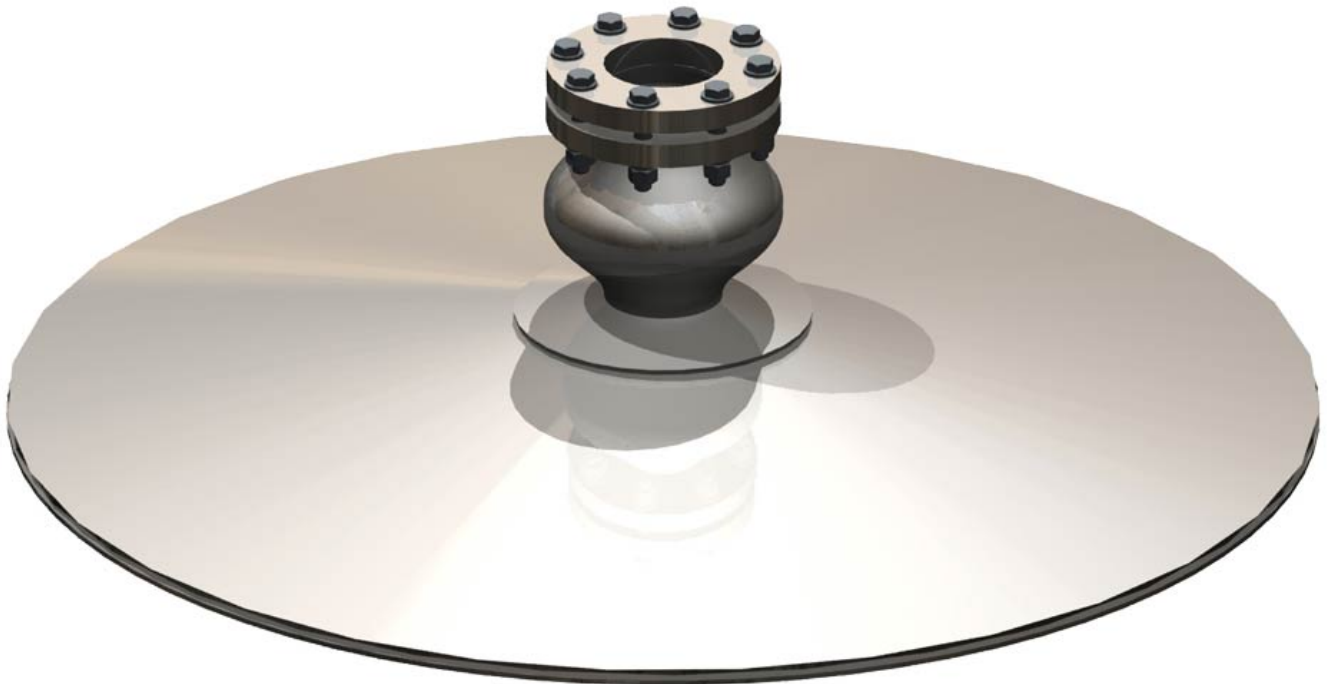
Челябинск (351)202-03-61

Череповец (8202)49-02-64

Ярославль (4852)69-52-93

**сайт: [www.avrora.nt-rt.ru](http://www.avrora.nt-rt.ru) | эл. почта: [avr@nt-rt.ru](mailto:avr@nt-rt.ru)**

## Сопло веерное СВ-1200



**Назначение:** сопло веерное пригруженное СВ-1200, изготовленное на базе собственных разработок специалистов нашего предприятия и защищенное патентом Российской Федерации, предназначено для размыва донного осадка и перемешивания нефтепродуктов в резервуарах для хранения нефти, нефтепродуктов и других жидкостей (в том числе пищевых масел). СВ-1200 используются на предприятиях нефтедобывающей, нефтеперерабатывающей, нефтетранспортной и пищевой промышленности, отвечая всем нормативным требованиям Госгортехнадзора России.

**Описание:** Сопло веерное СВ-1200 имеет гидродинамический принцип действия. При закачке или в процессе размыва осадка продукт под давлением попадает в размывочную камеру сопла СВ-1200. Выходя из кольцевых щелей в виде веерной турбулентной струи, продукт выбрасывается по днищу резервуара и смывает с него осадок, оставляя его во взвешенном состоянии в нижней части резервуара. При последующей откачке распределенные в продукте осадки выходят из резервуара вместе с продуктом. Камера размыва содержит два рода кольцевых щелей, а именно для размыва донного осадка и для самоочистки ([Техническое и экономическое обоснование необходимости использования устройств для размыва донных отложений типа веерные сопла СВ-1200.](#)

В ходе монтажа и эксплуатации сопла веерного СВ-1200 необходимо учитывать следующие требования:

- заполнение резервуара через кольцевые сопла при отсутствии нефтепродукта не допускается во избежание проявлений статического электричества.
- необходимо предварительно заполнить резервуар на высоту выше трубопроводной системы размыва донного осадка.
- монтаж сопла должен проводиться на новом резервуаре.
- при обслуживании сопла веерного пригруженного должен применяться только омедненный инструмент.
- выполнение монтажа, демонтажа и обслуживание сопла веерного производить только

после полной очистки резервуара.

— продукт, подаваемый на размыв донного осадка, должен быть предварительно очищен.

Сопло веерное СВ-1200 соответствует всем нормативным требованиям: ПБ 09-560-03 "Правила промышленной безопасности нефтебаз и складов нефтепродуктов"; РД-153-39.4-057-00 "Технология проведения работ по предотвращению образования и удаления из резервуаров донных отложений"; ГОСТ 12.1.004-91. Пожарная безопасность. Общие требования; ГОСТ 12.3.003-86. ССБТ Работы электросварочные Требования безопасности. РД 39-30-587-81 Инструкция по эксплуатации системы размыва и предотвращения накопления парафинистого осадка в нефтяных резервуарах.

### **Технические характеристики СВ-1200:**

	<b>Величина параметра</b>
<b>Наименование параметра</b>	
Проход условный, мм	100
Рабочее давление, кгс/см <sup>2</sup>	5±1,0
Присоединительный фланец, Ду, мм	100
Габаритные размеры, мм	∅1200×322
Масса, кг, не более	141,2



**По вопросам продаж и поддержки обращайтесь:**

Архангельск (8182)63-90-72

Астана +7(7172)727-132

Белгород (4722)40-23-64

Брянск (4832)59-03-52

Владивосток (423)249-28-31

Волгоград (844)278-03-48

Вологда (8172)26-41-59

Воронеж (473)204-51-73

Екатеринбург (343)384-55-89

Иваново (4932)77-34-06

Ижевск (3412)26-03-58

Казань (843)206-01-48

Калининград (4012)72-03-81

Калуга (4842)92-23-67

Кемерово (3842)65-04-62

Киров (8332)68-02-04

Краснодар (861)203-40-90

Красноярск (391)204-63-61

Курск (4712)77-13-04

Липецк (4742)52-20-81

Магнитогорск (3519)55-03-13

Москва (495)268-04-70

Мурманск (8152)59-64-93

Набережные Челны (8552)20-53-41

Нижний Новгород (831)429-08-12

Новокузнецк (3843)20-46-81

Новосибирск (383)227-86-73

Орел (4862)44-53-42

Оренбург (3532)37-68-04

Пенза (8412)22-31-16

Пермь (342)205-81-47

Ростов-на-Дону (863)308-18-15

Рязань (4912)46-61-64

Самара (846)206-03-16

Санкт-Петербург (812)309-46-40

Саратов (845)249-38-78

Смоленск (4812)29-41-54

Сочи (862)225-72-31

Ставрополь (8652)20-65-13

Тверь (4822)63-31-35

Томск (3822)98-41-53

Тула (4872)74-02-29

Тюмень (3452)66-21-18

Ульяновск (8422)24-23-59

Уфа (347)229-48-12

Челябинск (351)202-03-61

Череповец (8202)49-02-64

Ярославль (4852)69-52-93

**сайт: [www.avrora.nt-rt.ru](http://www.avrora.nt-rt.ru) | эл. почта: [avr@nt-rt.ru](mailto:avr@nt-rt.ru)**