



Фильтры сливные

Технические характеристики



По вопросам продаж и поддержки обращайтесь:

Архангельск (8182)63-90-72	Калининград (4012)72-03-81	Нижний Новгород (831)429-08-12	Смоленск (4812)29-41-54
Астана +7(7172)727-132	Калуга (4842)92-23-67	Новокузнецк (3843)20-46-81	Сочи (862)225-72-31
Белгород (4722)40-23-64	Кемерово (3842)65-04-62	Новосибирск (383)227-86-73	Ставрополь (8652)20-65-13
Брянск (4832)59-03-52	Киров (8332)68-02-04	Орел (4862)44-53-42	Тверь (4822)63-31-35
Владивосток (423)249-28-31	Краснодар (861)203-40-90	Оренбург (3532)37-68-04	Томск (3822)98-41-53
Волгоград (844)278-03-48	Красноярск (391)204-63-61	Пенза (8412)22-31-16	Тула (4872)74-02-29
Вологда (8172)26-41-59	Курск (4712)77-13-04	Пермь (342)205-81-47	Тюмень (3452)66-21-18
Воронеж (473)204-51-73	Липецк (4742)52-20-81	Ростов-на-Дону (863)308-18-15	Ульяновск (8422)24-23-59
Екатеринбург (343)384-55-89	Магнитогорск (3519)55-03-13	Рязань (4912)46-61-64	Уфа (347)229-48-12
Иваново (4932)77-34-06	Москва (495)268-04-70	Самара (846)206-03-16	Челябинск (351)202-03-61
Ижевск (3412)26-03-58	Мурманск (8152)59-64-93	Санкт-Петербург (812)309-46-40	Череповец (8202)49-02-64
Казань (843)206-01-48	Набережные Челны (8552)20-53-41	Саратов (845)249-38-78	Ярославль (4852)69-52-93

сайт: www.avrova.nt-rt.ru || эл. почта: avr@nt-rt.ru

Назначение: фильтры сливные ФС-1 и ФС-2 предназначены для грубой очистки от механических примесей нефтепродуктов, сливаемых в резервуары нефтебаз и АЗС.

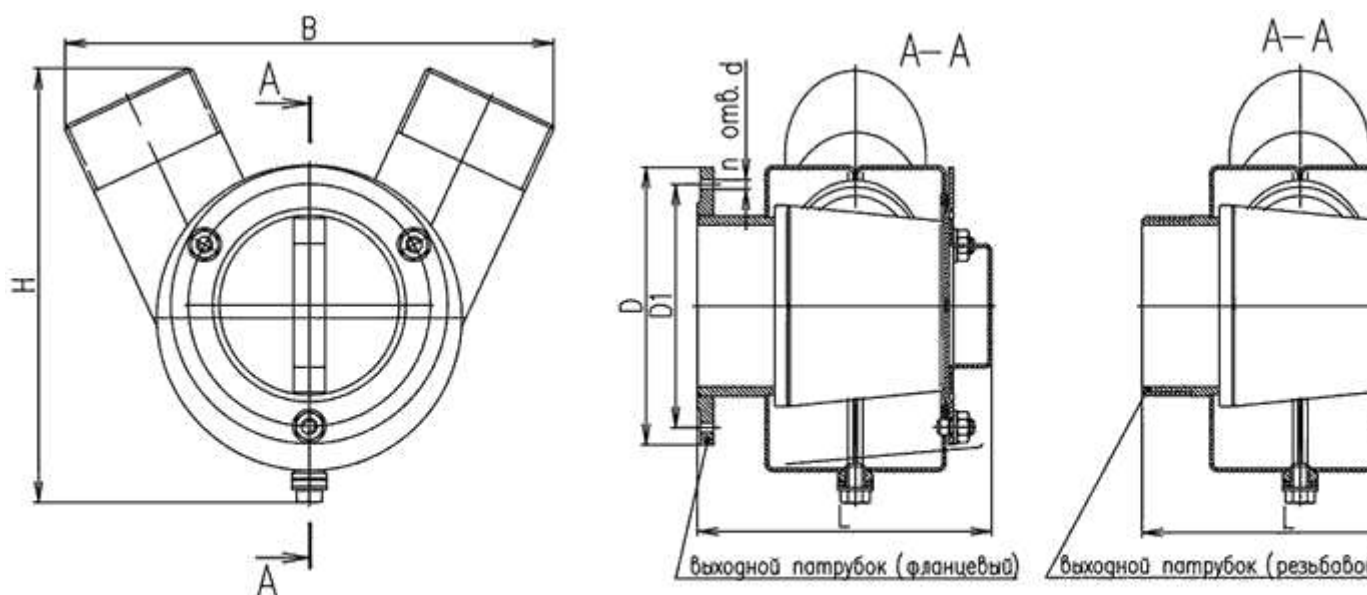
Описание: фильтры входят в комплект сливного устройства и устанавливаются на приемную трубу резервуара.

Фильтры сливные выпускаются в двух исполнениях:

- - ФС-1 с одним входным патрубком;
 - ФС-2 с двумя выходными патрубками. В каждом исполнении возможно как резьбовое, так и фланцевое присоединение. По устойчивости к воздействию климатических факторов внешней среды фильтры ФС изготавливаются в исполнении У и УХЛ категории размещения 1 по ГОСТ 15150-69.

Фильтры имеют всю необходимую документацию и соответствующую сертификацию.

Чертеж фильтра сливного ФС-1 и ФС-2



Общий вид фильтра сливного ФС-2 (ФС-1 – с одним входным патрубком)

Технические характеристики ФС:

	ФС-1		ФС-2	
Наименование параметров	присоединение		присоединение	
	резьбовое	фланцевое	резьбовое	фланцевое

Габаритные размеры фильтра, мм, не более:	длина L	188	215	188	206
	ширина B	253		312	
	высота H	276			
Резьба присоединительная G	На входном патрубке	G 3			
	На выходном патрубке	G 4	—	G 4	—
Присоединительные размеры, мм	D	—	205	—	205
	D1	—	170	—	170
	d	—	18	—	18
	n, шт.	—	4	—	4
Степень фильтрации, мкм, не более		500			
Масса, кг		4	7	5,2	8,2

Фильтр сливной ФСН-80



Назначение: фильтр сливной ФСН-80 предназначен для слива нефтепродуктов в резервуары закрытым способом, обеспечивающим фильтрацию сливаемого нефтепродукта от механических примесей и защиту от попадания пламени и искр внутрь резервуаров, хранящих нефть и нефтепродукты.

Описание: принцип работы ФСН-80 заключается в том, что через мелкую латунную сетку фильтруются нефтепродукты, поступающие в резервуар. Теплоемкость этой сетки обеспечивает гашение пламени в случае его возникновения в трубопроводе. Внутри корпуса устанавливается сменная кассета, представляющая собой алюминиевый каркас, обтянутый латунной сеткой, которая фиксируется пружиной. При необходимости сетка полutomпаковая 0,5Н ГОСТ 6613-86 может быть заменена на новую.

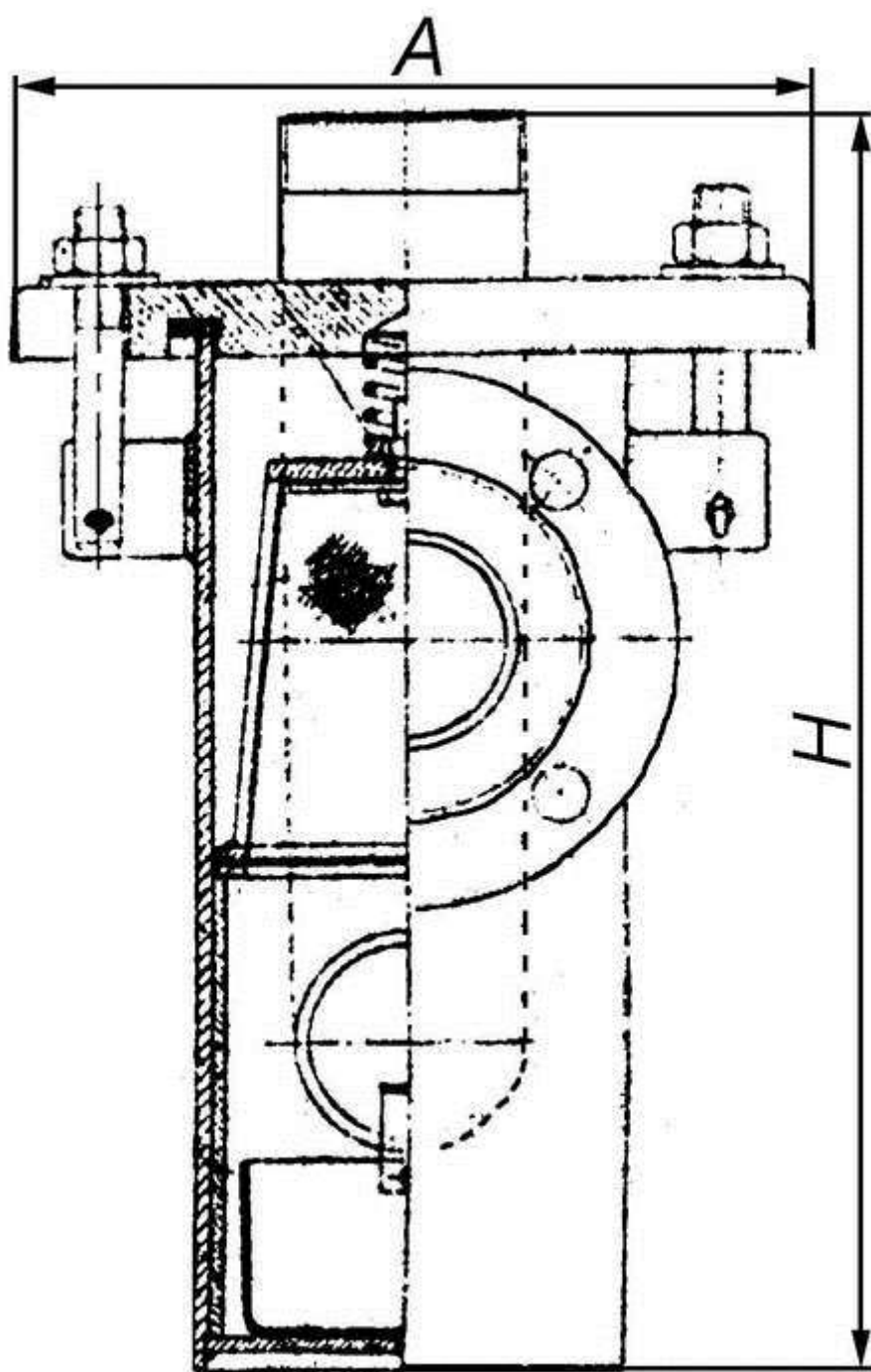
Что касается технического обслуживания фильтра ФСН-80, то периодически один раз в год (или по мере засорения) фильтр открывается для очистки кассеты и отстойника от грязи. При профилактических осмотрах кассета промывается бензином или растворителем и продувается сжатым воздухом.

Также фильтры должны один-два раза в месяц осматриваться при температуре -10 С и ниже, крепежные гайки должны смачиваться жидкостью СОЖ (тосол).

Технические характеристики ФСН-80:

Обозначение фильтра	Диаметр условного прохода подсоединяемого трубопровода, Ду, мм	Условное давление МПа (кг/см ²)	Габаритные размеры, мм, не более	Присоединительные по центрам, мм	Масса, кг, не более
ФСН	80	2,0	H=410 D=460 L=250	155	22,0

Общий вид фильтра сливного ФСН-80



Фильтр сливной ФС





ТУ 3689-005-01719561-2016

Фильтр сливной ФС предназначен для предварительной очистки нефти, бензина, дизельного топлива и других жидкостей от механических примесей.

Фильтр сливной является комплектующим оборудованием для АЗС и нефтебаз в нефтедобывающей, нефтеперерабатывающей и других отраслях.

Фильтр сливной выпускается в климатическом исполнении Т, У и УХЛ категории размещения 1 по ГОСТ 15150-69.

Техническая информация на фильтр сливной ФС

Наименование параметров		ФС-50	ФС-50/16	ФС-50/25	*ФС-80	ФС-80/16	ФС-80/16П	ФС-100/16	ФС-100/40
Условный проход Ду, мм		50			80			100	
Тонкость фильтрации, мкм**		80 — 200							
Рабочее давление, МПа		0,1	1,6	2,5	0,1	1,6		4	
		Резьбовые			G3-A				
Присоединительные размеры, мм, не более:	Фланцевые:	Диаметр наружный, D	140	160	—	195	215	230	
		Межцентровое	110	125	—	160	180	190	

		расстояние, D1								
		Диаметр крепежного отверстия, d	14	18	—	18	22			
		Количество отверстий, n	4	—	8					
Габаритные размеры, мм, не более:	Длина, L	308	320	325	314	336	336	548	545	
	Высота, H	200	250	200	250	320	320	421	441	
	Диаметр корпуса, D	114						219		
	h1	98	125	100	125	160	160	210,5	220,5	
	h2	90					113	150		
	h3	135	130	135	113	250				
Масса, кг, не более			13	16,8	20	10,0	24,2	25,7	70	98

Наименование параметров		ФС-150	ФС-150/16ПФ	ФС-200/25	*ФСП-200	ФС-250/16	ФС-250/25	ФС-300/16	ФС-300/25	
Условный проход Ду, мм		150		200		250		300		
Тонкость фильтрации, мкм**		80-200								
Рабочее давление, МПа		2,5	1,6	2,5	2,5	1,6	2,5	1,6	2,5	
Присоединительные размеры, мм, не более:	Фланцевые:	Диаметр наружный, D	300	280	360	—	405	425	460	485
		Меж-центровое расстояние, D1	250	240	310	—	355	370	410	430
		Диаметр крепежного отверстия, d	26	22	26	—	26	30	26	30
		Количество отверстий, n	8		12	—	12		16	
Габаритные размеры, мм,	Длина, L	607	616	620	622	846	954	906	954	

не более:	Высота, Н	573			563	784	728	805	728
	Диаметр корпуса, D	273				402		426	402
	h1	286,5			281,5	392	364	402,5	364
	h2	220	260	220	260	276	300	450	300
	h3	330	260	330	260	376	400	450	400
Масса, кг, не более		123	114	122	104	245	282	270	324

*Фильтры впускаются как с резьбовым соединением, так и с фланцевым. Фильтр сливной ФС-80 изготавливается без фланцев, с резьбовым патрубком G3-A

** Тонкость фильтрации обеспечивается фильтрующей сеткой с соответствующими ячейками.

По просьбе заказчика фильтр комплектуется фланцами, прокладкой и крепежом.

Фильтр сливной совмещенный ФСС



Назначение: фильтр сливной совмещенный ФСС предназначен для обеспечения быстрого и герметичного соединения рукава автоцистерны с трубопроводом наполнения резервуара АЗС, предварительной очистки нефтепродукта от твердых механических

примесей и защиты внутреннего пространства резервуара от проникновения пламени при угрозе возгорания.

Описание: все подвижные элементы ФСС изготовлены из искробезопасных материалов, фланцевые соединения имеют тип уплотнительной поверхности шип-паз. Совмещённая конструкция оборудования позволит сэкономить Ваши денежные средства и место в колодце или приялке для его установки.

Технические характеристики ФСС:

Наименование параметров	Величина параметров
	ФСС-80
Условный диаметр, ДУ, DN	80
Рабочее давление, мПа	0,6
Габаритные размеры	310x230x185
Масса, кг	7,5



По вопросам продаж и поддержки обращайтесь:

Архангельск (8182)63-90-72

Астана +7(7172)727-132

Белгород (4722)40-23-64

Брянск (4832)59-03-52

Владивосток (423)249-28-31

Волгоград (844)278-03-48

Вологда (8172)26-41-59

Воронеж (473)204-51-73

Екатеринбург (343)384-55-89

Иваново (4932)77-34-06

Ижевск (3412)26-03-58

Казань (843)206-01-48

Калининград (4012)72-03-81

Калуга (4842)92-23-67

Кемерово (3842)65-04-62

Киров (8332)68-02-04

Краснодар (861)203-40-90

Красноярск (391)204-63-61

Курск (4712)77-13-04

Липецк (4742)52-20-81

Магнитогорск (3519)55-03-13

Москва (495)268-04-70

Мурманск (8152)59-64-93

Набережные Челны (8552)20-53-41

Нижний Новгород (831)429-08-12

Новокузнецк (3843)20-46-81

Новосибирск (383)227-86-73

Орел (4862)44-53-42

Оренбург (3532)37-68-04

Пенза (8412)22-31-16

Пермь (342)205-81-47

Ростов-на-Дону (863)308-18-15

Рязань (4912)46-61-64

Самара (846)206-03-16

Санкт-Петербург (812)309-46-40

Саратов (845)249-38-78

Смоленск (4812)29-41-54

Сочи (862)225-72-31

Ставрополь (8652)20-65-13

Тверь (4822)63-31-35

Томск (3822)98-41-53

Тула (4872)74-02-29

Тюмень (3452)66-21-18

Ульяновск (8422)24-23-59

Уфа (347)229-48-12

Челябинск (351)202-03-61

Череповец (8202)49-02-64

Ярославль (4852)69-52-93

сайт: www.avrora.nt-rt.ru || эл. почта: avr@nt-rt.ru